

# IA DESIGN

# Il turno di notte

\_\_\_\_\_



PROBLEMA

# Il Concept su Via Jervis

Via Jervis di notte può apparire spesso buia e sottovalutata.

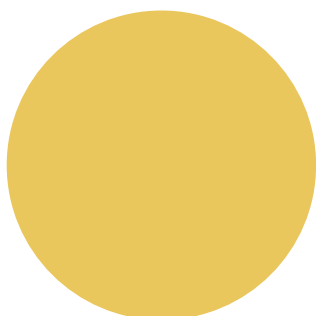
- Nessuna esperienza serale immersiva
- Bassa attrattività notturna

Serve un'**esperienza** che renda **viva via Jervis** anche quando si spegne.



PROPOSTA

Trasformare le Officine ICO  
in una **“fabbrica che sogna”**  
usando luce, proiezioni e  
AI generativa.



DUE LIVELLI VISIBILI - PROPOSTA A

# Livello A

## Statico



IL "TURNO DI NOTTE"

Stato attuale.  
Luce spenta.





DUE LIVELLI VISIBILI - PROPOSTA A

# Livello A

## Statico

### IL "TURNO DI NOTTE"

Una calda illuminazione che **esalta** e celebra **le architetture**.

Si tratta di un'**installazione luminosa** a LED che mette in risalto l'architettura, conferendole una presenza **comunicativa e potente**, ancora ricca di storie da raccontare.



Render





DUE LIVELLI VISIBILI - PROPOSTA A

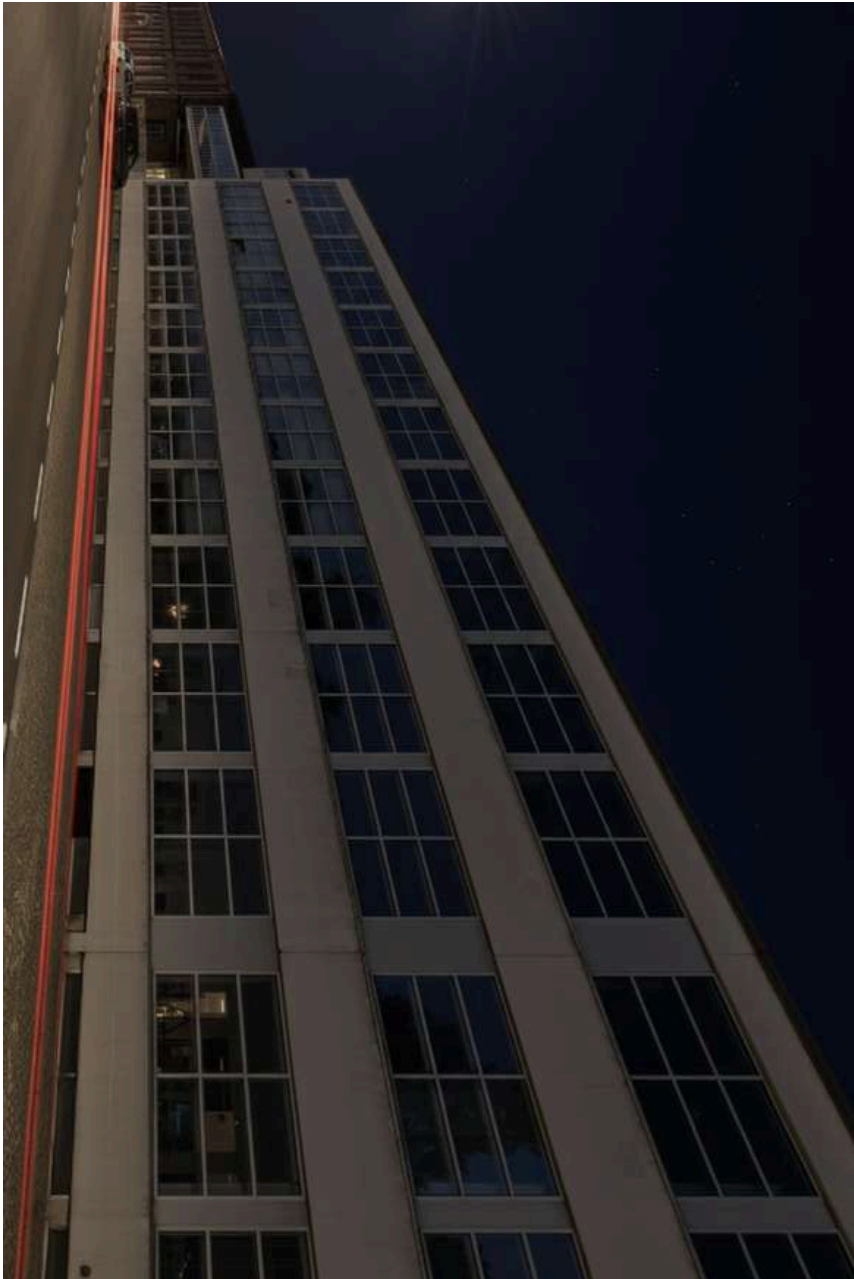
# Livello A Statico

## IL "TURNO DI NOTTE"

**Funzione:** Definizione dell'Architettura.  
Evidenzia strutture, pilastri, marcapiani, geometrie.  
Diffondere atmosfera industriale calma e sicura.

**Significato:** Evoca il "turno di notte" industriale. Simboleggia la presenza costante della visione olivettiana: anche **quando gli uffici sono vuoti, il pensiero non si ferma.**

Attuale



Render





DUE LIVELLI VISIBILI - PROPOSTA B

# Livello B

# Dinamico

## KINÈ-GRAMMA

Movimento delle linee. Proiezione  
Dinamica della Storia di Olivetti

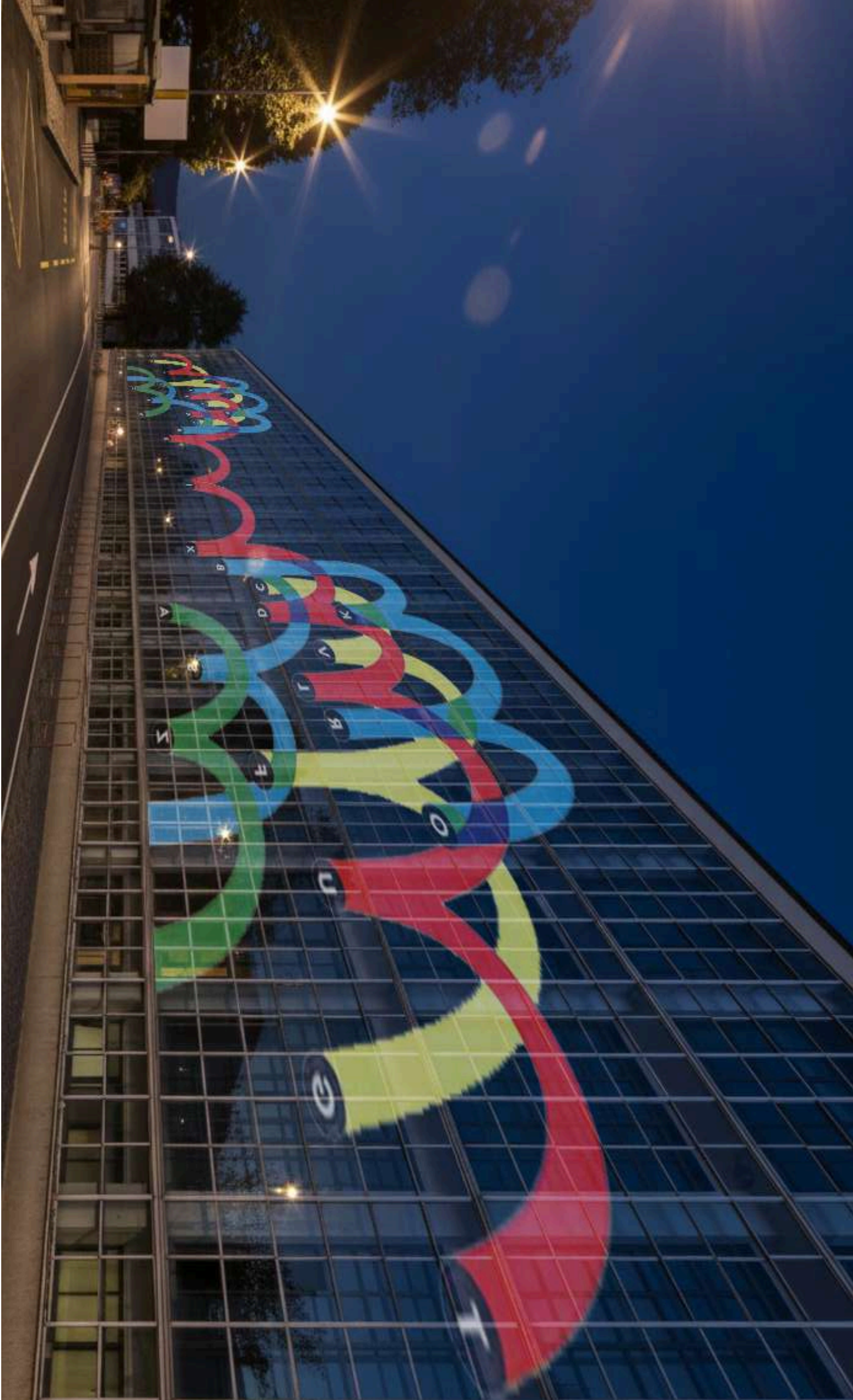
Un'affascinante **proiezione in movimento** racconta la storia di Olivetti, trasformando le vetrate in un maxischermo **attraverso l'uso di animazioni e fotografie** per mezzo di proiettori.

Questa **esperienza visiva narra il passato e il futuro**, tutto illuminato dalla magia della luce.



PLAY VIDEO ESEMPIO

Render





## DUE LIVELLI VISIBILI - PROPOSTA B

# Livello B

# Dinamico

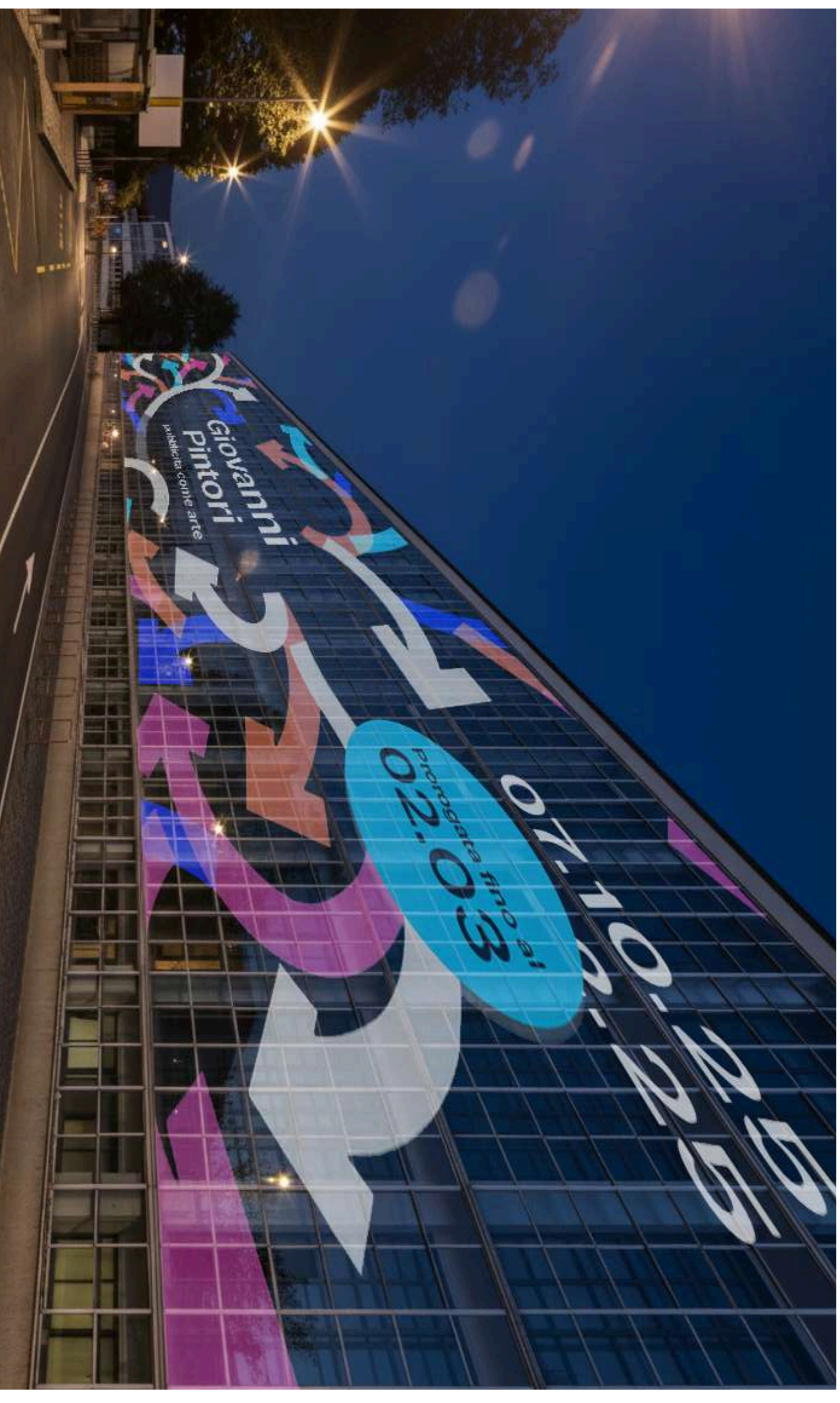
**Funzione:** Narrazione e Contenuto.  
Video mapping. AI + motion graphics.

**Grafica Astratta: Animazioni visive con forme geometriche e colori (Pintori, Sottsass) che simulano il ritmo della fabbrica.**

# Tipografia Cinetica: Le citazioni di Adriano Olivetti scorrono, replicando fedelmente lo stile delle macchine da scrivere alternate dalla storia delle fotografie.



## Render



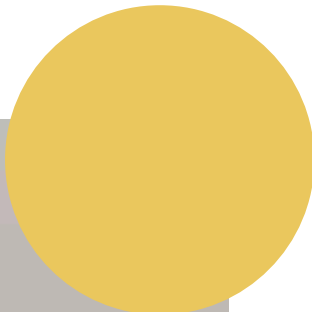


UX E APP

# Interazione del visitatore

L'utente potrà **interagire**  
**attraverso un'app** per inserire  
parole chiave (Comunità, Futuro).

L'AI modifica il visual in tempo reale.  
**Esperienza personalizzata e**  
**immersiva.**



Render



COME CREARLO

# AI generativa applicata al patrimonio



Usiamo l'**Intelligenza Artificiale** per elaborare l'archivio storico Olivetti, creando **combinazioni di grafiche e layout** per mostrare foto e video senza audio, **offrendo un'esperienza visiva ricca ai visitatori.**

L'AI trasforma questi documenti in **flussi di dati visivi artistici in continuo movimento**, che "piroettano" sulle facciate delle **Officine ICO.**





IMPATTO & SOSTENIBILITÀ

# Non Invasivo



## TUTELA UNESCO

Appena arriva il giorno si spegne tutto e il sito, inclusa Via Jervis e le Officine ICO, rimane intatto. **La reversibilità è garantita.**



## EFFICIENZA ENERGETICA

L'uso di sistemi LED a basso consumo per il Livello A e proiettori moderni garantisce un **impatto energetico minimo** per il "Turno di Notte".



## IMPATTO TURISTICO

Trasforma via Jervis in una **destinazione serale**; Visite guidate notturne; Rafforza immagine territoriale ed attiva eventi culturali.

VISIONE

# Una Ivreaa che continua a produrre idee. Anche di notte.



**Media design + storia + interaction design.**

Narrazione notturna unica nel suo genere.

