

Ivrea Città Industriale
del XX Secolo



unesco

Patrimonio Mondiale in Italia



Atlante Ivrea.

Dal **design** all'**architettura**, dalle **persone** alla **comunità**

Proponente: Monica Oddone, designer

Area tematica: Conoscenza



Valorizzare le città industriali

Ispirazioni da casi studio internazionali

Dopo aver analizzato le strategie di valorizzazione di alcune città industriali e creative europee come Saltaire (UK) e Saint-Étienne (Francia) sono emerse alcune **linee guida** utili per il contesto di Ivrea:

- Le città industriali necessitano di **narrazioni umane**, basate sul rapporto tra lavoro, comunità e welfare.
- La **cultura materiale** e le **micro-storie** sono chiavi efficaci per nuovi pubblici, soprattutto con la raccolta di memoria e ricordi.
- Gli approcci modulari e partecipativi funzionano in **contesti complessi**.



Il contesto di Ivrea

Un patrimonio vivo, che merita nuovi linguaggi

Ivrea è un **patrimonio vivo**, solitamente narrato attraverso architetture, storia industriale e urbanistica.

Atlante Ivrea è un **dispositivo narrativo modulare** che interpreta il contesto territoriale attraverso una logica di **scale concentriche**, attualizzando l’eredità olivettiana in chiave contemporanea.

Viene così proposta una nuova lente: partire **dal design e dalla cultura materiale**, per risalire verso **le persone, le comunità e il territorio**.

Una narrazione più umana, multisensoriale, accessibile e integrata con l’ecosistema esistente.



L’ecosistema attuale di comunicazione

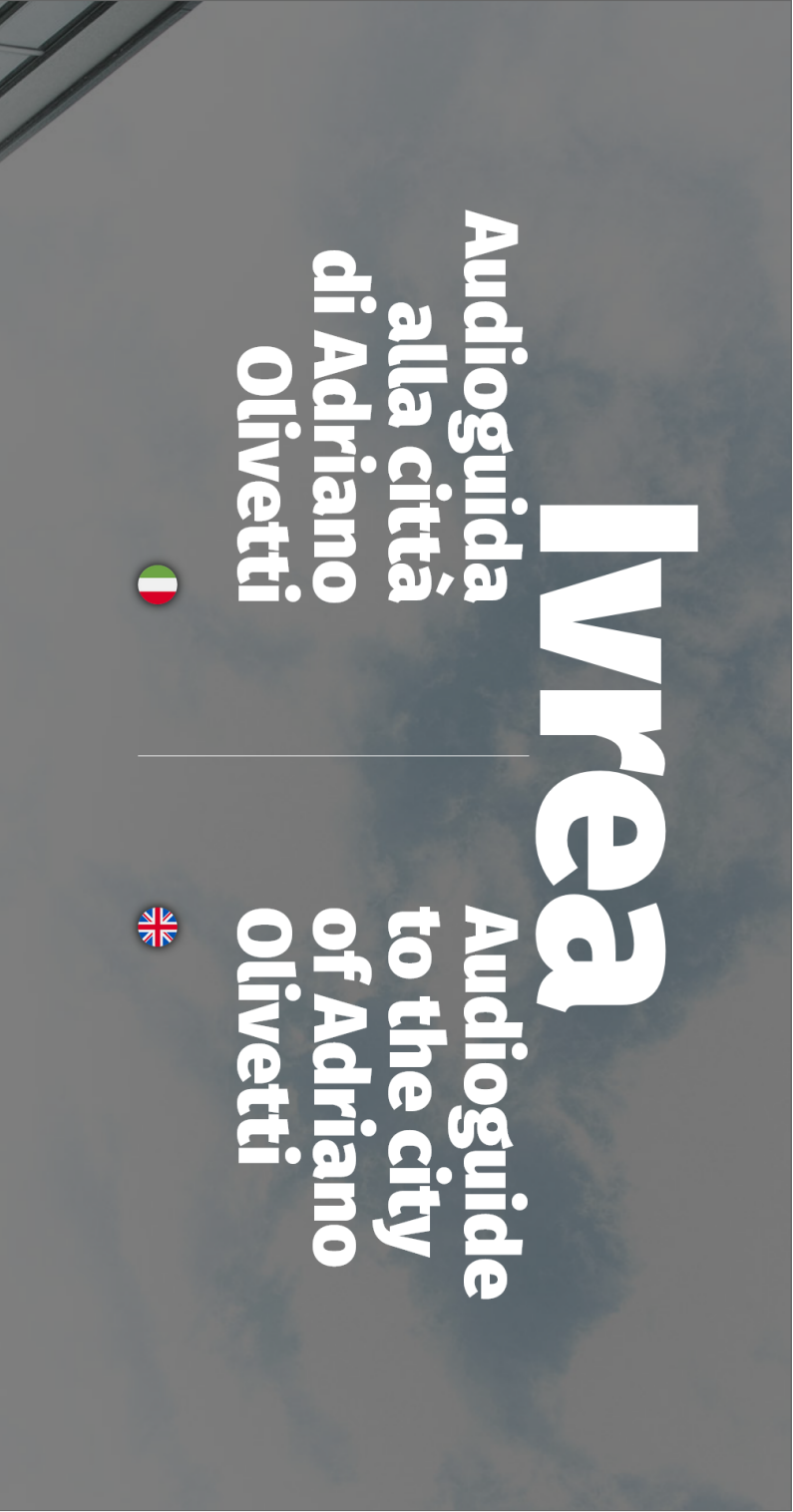
Un patrimonio ricco, una narrazione incompleta

Gli **strumenti comunicativi esistenti** (iMap, audioguida della Fondazione Adriano Olivetti, visite guidate gestite da Spazi-O s.r.l.) si concentrano su **scale macro**: edifici, storia, urbanistica.

Mancano oggi:

- **narrazioni micro** (oggetti, gesti, materiali);
- **esperienze multisensoriali**;
- **connessioni** tra passato e pratiche contemporanee;
- **formati flessibili** per nuovi pubblici (giovani, creativi, ...)

Atlante Ivrea esplora questi spazi narrativi potenziali.



Prodotto da
Fondazione
Olivetti

in
collaborazione
con

Un progetto della Fondazione
Adriano Olivetti

per Ivrea città industriale del XX
secolo

con il contributo di Fondazione CRT

Testi: Marco Peroni
Traduzioni: Stefano Giaccone

Voci italiane di Marco Davoli

Atlante Ivrea.

Quattro elementi integrati, scalabili e modulari

1. **Piattaforma digitale** intesa come archivio vivo che raccoglie itinerari, contributi degli utenti, memorie orali, storie di artigiani e imprese contemporanee.
2. **Micro-itinerari tematici** che propongono percorsi brevi dal micro al macro, integrandosi ai sistemi esistenti.
3. **Story-capsule**, intese come piccole unità narrative (audio, illustrazioni, materiali, mini-video).
4. **Workshop e laboratori** che coinvolgano la comunità in attività di co-creazione e raccolta memorie coinvolgendo scuole, designer, artigiani, ...



Atlante Ivrea

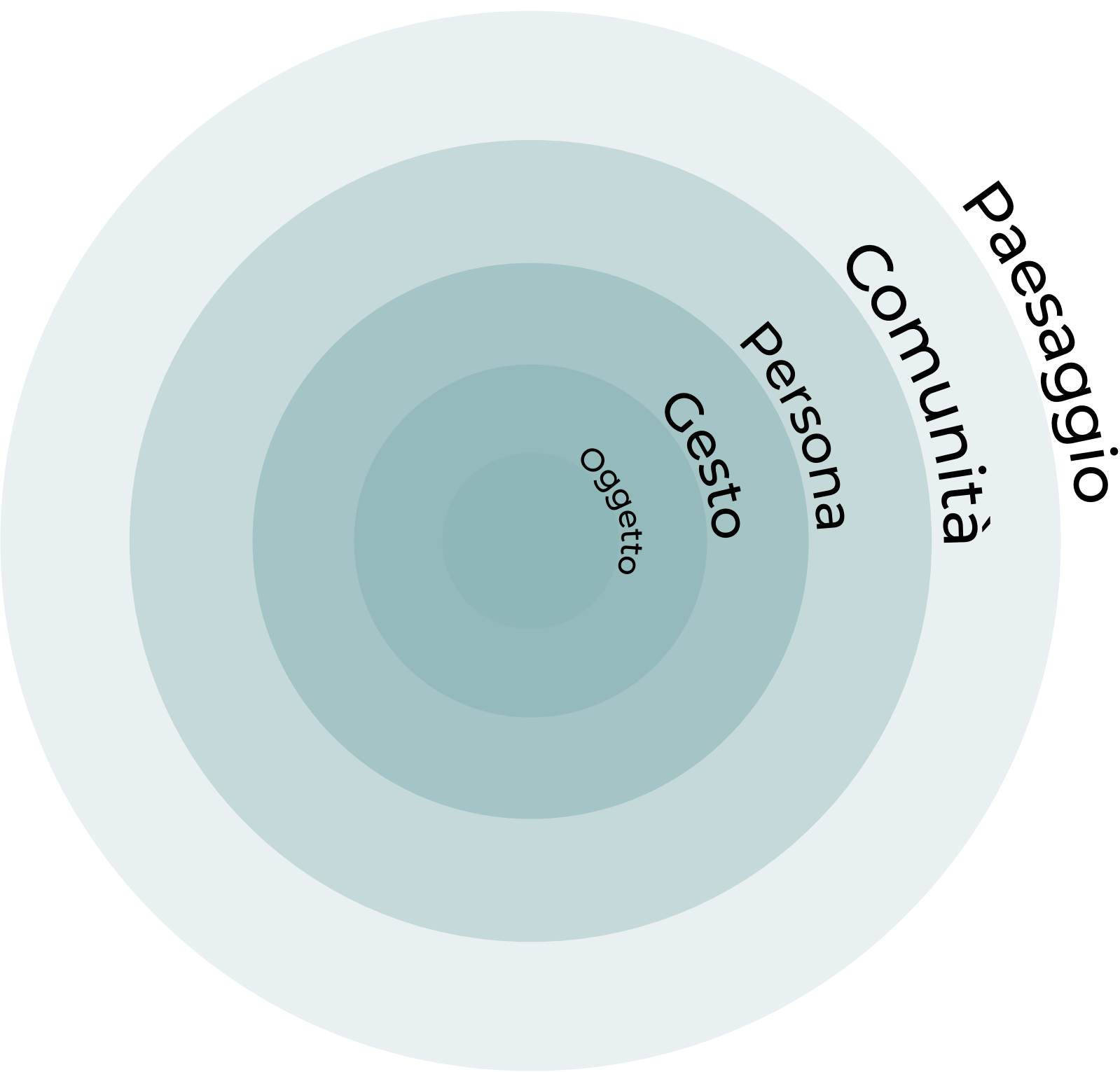
Un concept che integra la narrazione territoriale

Atlante Ivrea è un sistema narrativo a cerchi concentrici che parte dagli oggetti di design e arriva alla città.

Ogni itinerario tematico, fisico o virtuale, segue uno schema definito:

- **oggetto**, legato al design olivettiano e territoriale;
- **gesto**, come interfaccia tra la persona e l'oggetto;
- **persona**, portatrice di valori e abilità legate al gesto;
- **comunità**, come beneficiaria dei processi precedenti;
- **paesaggio**, plasmato dalle scale minori.

Così la narrazione crea **continuità tra il patrimonio storico e le filiere creative contemporanee**.



“La tastiera che scrive la città”

Possibili contenuti di un micro-itinerario pilota

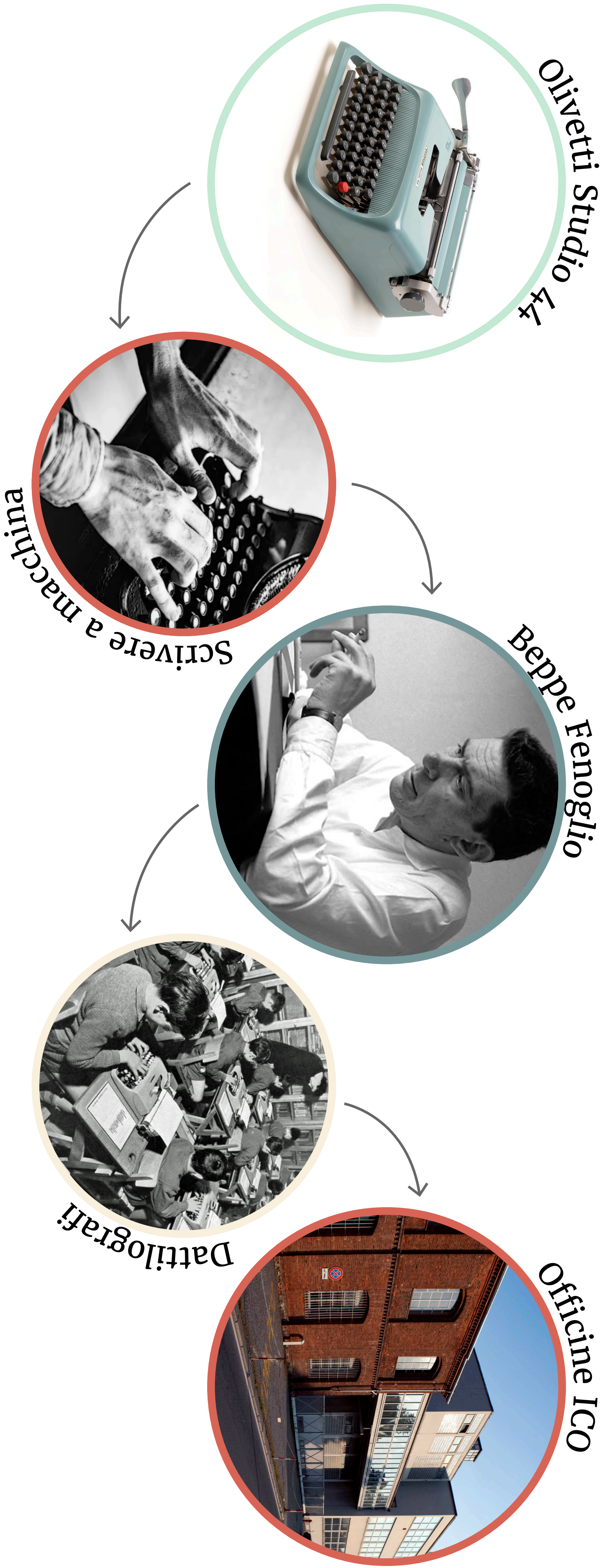
Il micro-itinerario parte dalla **Olivetti Studio 44**, dal suono dei suoi tasti e dalla fisicità del **gesto dello scrivere a macchina**, per esplorare il lavoro creativo nell'Italia del dopoguerra.

Seguendo le tracce di **Beppe Fenoglio**, personaggio chiave che con questa macchina compose parte delle sue opere, il percorso conduce alle **comunità di impiegati e dattilografi**, fino alle architetture che ne riflettono il ritmo, come le **Officine ICO**, trasformandosi in una tastiera che diventa spazio urbano.



“La tastiera che scrive la città”

Contenuti di un micro-itinerario pilota



Atlante Ivrea.

Altre proposte di micro – itinerari

1. “Libertà di scrittura: il rosso Valentine”

A partire dalla *Valentine* e dal gesto di portare la *scrittura fuori dall’ufficio*, l’itinerario segue l’estro di *Ettore Sottsass* fino al Centro Studi ed Esperienze, dove colore e forma diventano *visione sociale*.

2. “Interfaccia uomo-paesaggio: da Olivetti alla UX”

Dalla calcolatrice *Divisumma 24* e dal gesto del *calcolare*, il percorso attraversa il pensiero di *Mario Bellini* per approdare alla *Palazzina dei Servizi Sociali*, dove attenzione alla persona e design si sovrappongono.

3. “Dalla carta alla comunità: materiale, lavoro e filiere”

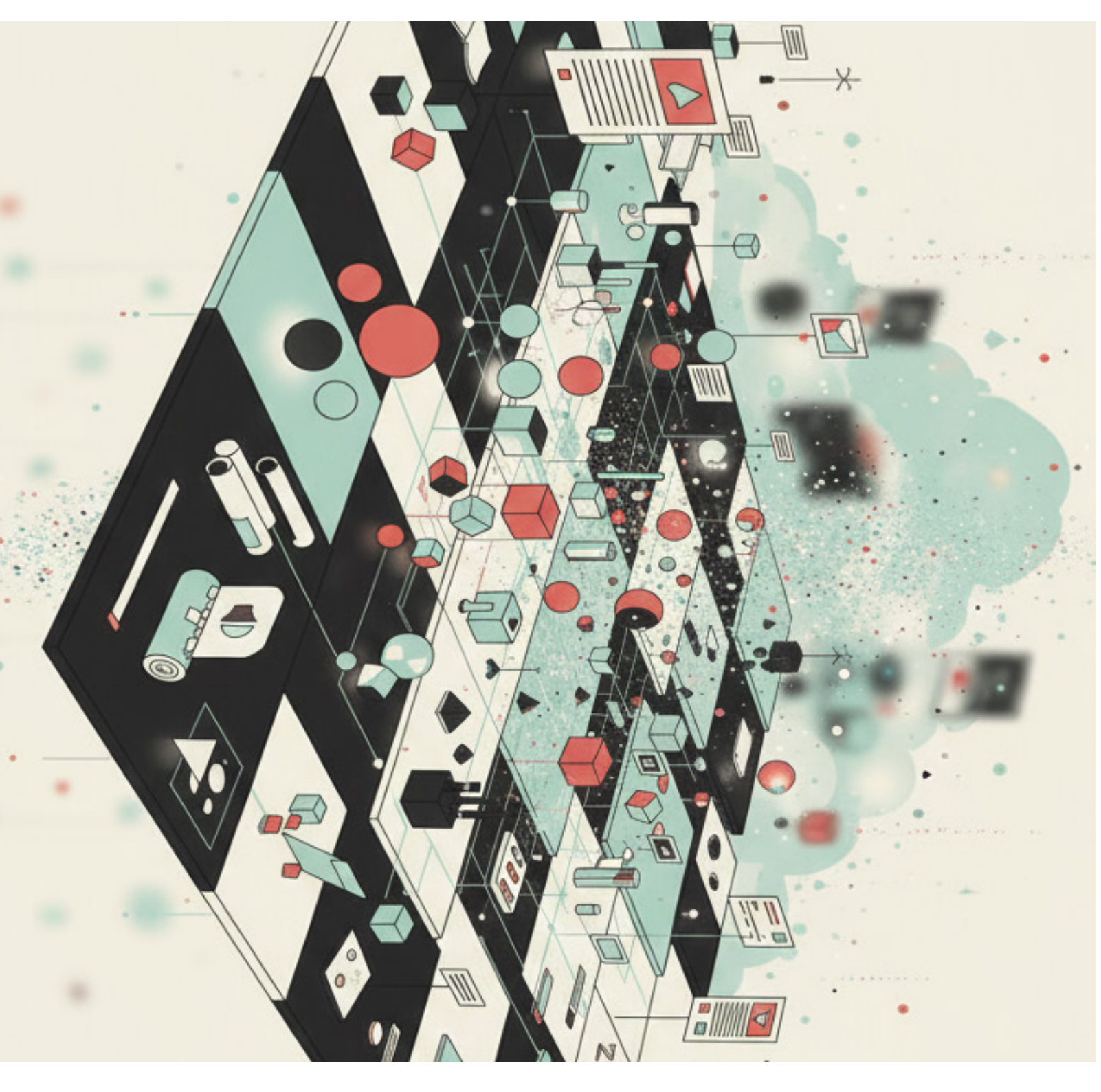
Partendo dalla *Lettera 22* e dal gesto quotidiano di *compilare documenti*, l’itinerario intreccia la voce di *Adriano Olivetti* con le storie del *Quartiere Castellamonte*, simbolo dell’integrazione tra fabbrica e vita sociale.

Atlante Ivrea.

Story – capsule e contributi bottom – up

La piattaforma lascia spazio anche a **piccole unità narrative fisiche o digitali** (audio brevi, foto, illustrazioni, materiali tattili, micro-video), ognuna dedicata a un **oggetto Olivetti o contemporaneo**.

Le capsule **attivano temi** come interazione, scrittura, ergonomia, sostenibilità e innovazione sociale. Fanno da ponte fra passato e presente, accogliendo **contributi della comunità** (sia personali che presenti nell’Archivio Olivetti), e possono anche avere delle sezioni dedicate alle **filieri creative contemporanee** legate a Ivrea, all’Eporediese e al Canavese.



Atlante Ivrea.

Workshop e attivazioni della comunità

Le attività di coinvolgimento della comunità sono pensate come **continuazione pratica dei temi proposti dai micro-itinerari**, completando la **dimensione esperienziale e multisensoriale** al centro della narrazione.

I workshop con scuole, cittadini, designer, artigiani e imprese locali hanno l'obiettivo di produrre **nuovi contenuti**, collegare l'eredità Olivetti ai temi contemporanei (UX, sostenibilità, innovazione sociale) e coinvolgere attivamente la comunità nella costruzione del racconto (cartografie emotive, hands-on, ...).

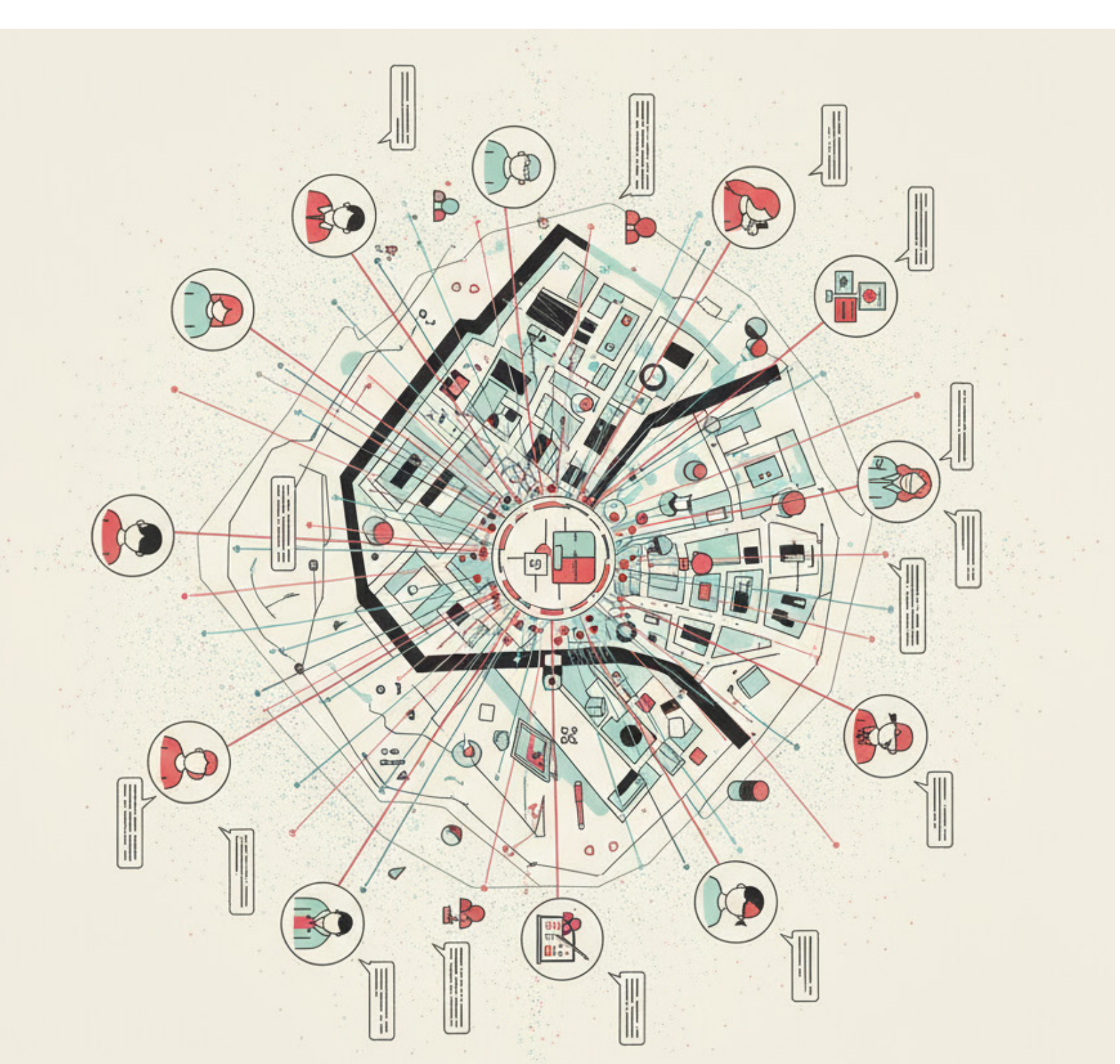


Atlante Ivrea.

Stakeholder e rete territoriale

Atlante Ivrea si fonda su una rete territoriale ampia e collaborativa, capace di unire competenze, memorie e saperi diversi. Il progetto dialoga con il **Comune di Ivrea** e l'**Ufficio UNESCO**, con la **Fondazione Adriano Olivetti** e con il Visitor Centre di **Spazi-O**, integrando materiali degli archivi e dei musei locali.

Accanto alle istituzioni, coinvolge scuole, associazioni, cittadini, artigiani e designer, insieme alle imprese contemporanee del territorio: una **comunità creativa** che diventa parte attiva nella produzione di contenuti, nella costruzione di itinerari e nell'evoluzione dell'Atlante.



Atlante Ivrea.

Sostenibilità e potenziale scalabilità del progetto

Atlante Ivrea è pensato come un **sistema leggero e scalabile**: parte da un nucleo minimo di contenuti – alcune story-capsule e un micro-itinerario pilota – e **cresce progressivamente** grazie all’integrazione con gli strumenti già esistenti e al contributo della comunità. La modularità dei contenuti permette di aggiungere **nuovi oggetti, storie o luoghi senza modificare la struttura del progetto**, mentre workshop e partnership territoriali garantiscono continuità e aggiornamento nel tempo. Ne emerge un modello sostenibile, replicabile e capace di evolvere, trasformando l’Atlante in un **dispositivo narrativo vivo, aperto e duraturo**.



Atlante Ivrea.

Una lettura nuova, umana e contemporanea del patrimonio olivetiano

Atlante Ivrea propone un nuovo modo di esplorare il patrimonio olivetiano e il contesto di Ivrea: attraverso gli oggetti, i gesti e le storie delle persone che hanno costruito la città.

Un **sistema narrativo vivo**, che integra ciò che già esiste e apre nuove possibilità di conoscenza, partecipazione e innovazione. Dal design alla comunità, dall'esperienza alla città: **Ivrea diventa un Atlante da esplorare, aggiornare e condividere.**

Ivrea Città Industriale
del XX Secolo



unesco

Patrimonio Mondiale in Italia



Atlante Ivrea.

Dal **design** all'**architettura**, dalle **persone** alla **comunità**

Proponente: Monica Oddone, designer

Area tematica: Conoscenza

